

Regionale en gemeentelijke speerpunten



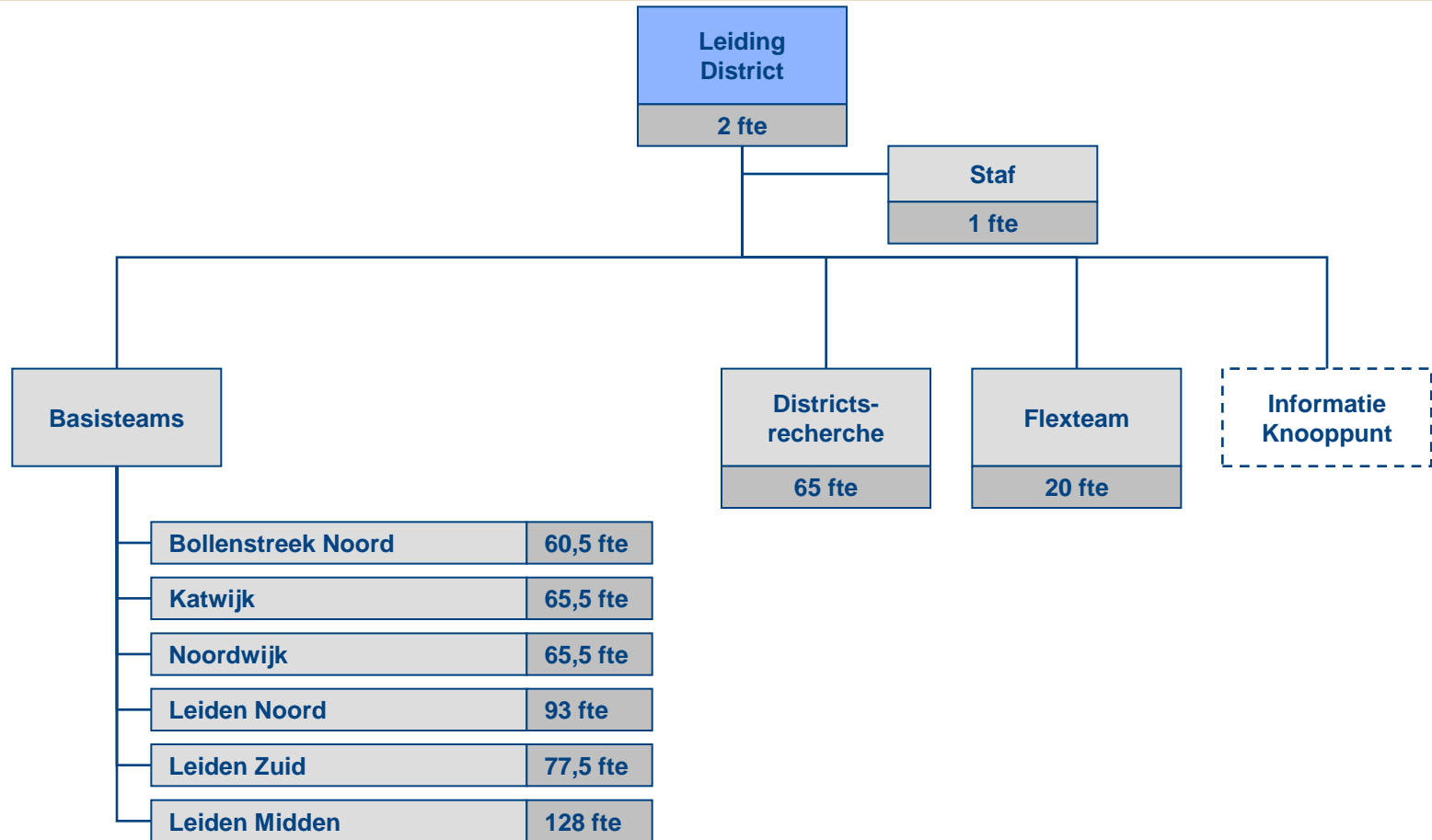
« waakzaam en dienstbaar »

P  **LITIE**

Districten eenheid Den Haag

- ◆ **7 districten (A t/m G);**
- ◆ **leder district bestaat uit een aantal basisteams, een flexteam en een team districtsrecherche;**
- ◆ **29 basisteams;**
- ◆ **Eenheid Den Haag kent de meest fijnmazige lokale verankering van de NP.**
- ◆ **Team Leiden-Noord (93 FTE)
(Leiden Noord, Oegstgeest en Leiderdorp)**
- ◆ **Team Leiden-Noord maakt deel uit van
District Leiden-Bollenstreek (F)**

Organogram District Leiden-Bollenstreek



Sterkteverdeling eenheid Den Haag

- ◆ **Afgestemd met burgemeesters**
- ◆ **Geldt tot en met 2013**
- ◆ **Herijking BVS komt er aan**
- ◆ **Overgang taken naar nationaal niveau**
- ◆ **Adviesbureau AEF ontwikkelt een sterkteverdeelsystematiek die recht doet aan zowel het aspect van werkdruk (Haaglanden) als de beschikbaarheid en de bereikbaarheid (Hollands Midden).**

Eenheid Den Haag speerpunten I

Aanpak van:

- ◆ **1. Geweld**
- ◆ **2. Woninginbraken**
- ◆ **3. Jeugdoverlast en Jeugdcriminaliteit**
- ◆ **4. Ondernijning** (hennepteelt, mensenhandel, vastgoedfraude)

Eenheid Den Haag speerpunten II

Afsprakenbrief OM 2013

- ◆ politie mede verantwoordelijk voor realisatie van OM-doelstellingen (kwantiteit, kwaliteit en doorlooptijd);
- ◆ doelstellingen 2012 zijn doorgetrokken naar 2013;

Dit betekent dat de politie gehouden is aan het:

- ◆ aanleveren van **minimaal 30.000 verdachten** aan het OM;
- ◆ behalen van de **concrete doorlooptijden** van verdachten naar het OM;

Eenheid Den Haag speerpunten III

Afsprakenbrief OM 2013

Het OM

- ◆ intensificeert de ontwikkelingen rond ZSM
- ◆ professionaliseert de aanpak van “afpakken”

Ook andere partners spelen een essentiële rol

zoals

- ◆ Openbaar bestuur
- ◆ Belastingdienst

Leiderdorpsse speerpunten

Veilige Woon- en leefomgeving

- ◆ Woninginbraak
- ◆ Geweld (*overvallen, bedreiging, mishandeling, straatroof*)
- ◆ Geweld Huiselijk

Jeugd en Veiligheid

- ◆ Overlastgevende Jeugd
- ◆ Jeugd, alcohol/drugs

Fysieke veiligheid:

- ◆ Rampen/Crises

Protocolen Speerpunten

◆ Huiselijk geweld:

Altijd doorpakken, desnoods zonder aangifte. Zo veel mogelijk lik op stuk. Info delen met partners (gemeente, GGD, jeugdzorg) en tijdelijk huisverbod.

◆ Overvallen:

Donkere dagen offensief: aantal overvallen moet omlaag, oplossingspercentage omhoog. (2011: 14; 2012: 9 en 100%)

◆ Woninginbraken:

Politie gaat altijd ter plaatse (heterdaad: binnen 15 min.), altijd TR-onderzoek, buurtonderzoek, terugbellen/informeren aangevers, besmettingsbrief, inzet technische hulpmiddelen (ANPR), dieven tegenhouden door zichtbare acties (vangnet): voorlichting, stoepborden, social media enz.

Potentiële inbrekers op laten sluiten (BOVA-team).

Targets/verplichtingen per jaar team Noord

- ◆ **556 verdachten naar OM** (2012 540 behaald)
- ◆ **Waarvan 34,5% High Impact crime** (39,76 % behaald)
- ◆ **75% binnen doorlooptijd van 30 dagen** (84,16 % behaald)
- ◆ **Verdachtenratio Woninginbraak 6,5 %** (12,2% behaald)
- ◆ **Verdachtenratio Straatroof 32,5 %** (62,5% behaald)
- ◆ **Verdachtenratio Geweld 56%** (73,65 % behaald)
- ◆ **Verdachtenratio Overvallen 43%** (100 % behaald)
- ◆ **Verdachtenratio Jeugd 15 %** (13,5 % behaald)
- ◆ **Kluiscontroles jachtakte- en vuurwapenverlofhouders 100%**

- ◆ **Aantal aangiftes totaal: 2011: 4.272 en 2012: 3.793**