

Advies & participatie Omgevingswet



leiderdorp

Raadsinformatieavond 2 november 2021

Agenda

- Terugblik
 - Waarom deze avond
- Wettelijke kader
 - Wet ruimtelijke ordening
 - Omgevingswet
- Het raadsvoorstel
 - Beoogde doel
- Vergelijking oud en nieuw aan de hand van voorbeelden
 - Verklaring van geen bedenkingen
 - Kruimelregeling



Terugblik

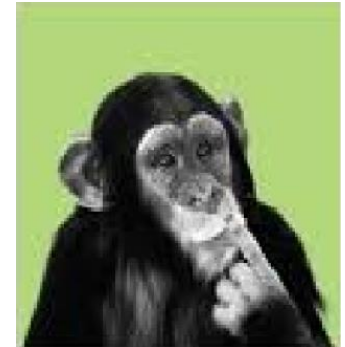


- Politiek forum d.d. 31 mei 2021:
 - Collegevoorstel aanwijzen gevallen voor raadsadvisering en verplichte participatie
- Conclusie:
 - Voorstel niet rijp voor besluitvorming; er was behoefte aan meer inzicht in consequenties van het voorstel
- Vanavond:
 - Aan de hand van het doorlopen van voorbeelden uit verleden meer inzicht geven in die consequenties



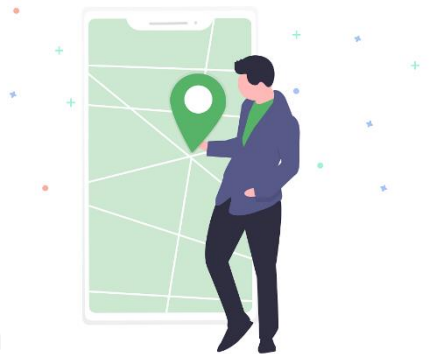
Wettelijk kader advies raad

- Buitenplanse afwijkingen bestemmingsplan / omgevingsplan
- Wet ruimtelijke ordening:
 - Raad: Verklaring van geen bedenkingen
 - Altijd tenzij anders is bepaald
 - Uitzondering: kruimelregeling (B&W)
- Omgevingswet:
 - Raad via (bindend) advies
 - Nooit tenzij anders is bepaald
- Verschil:
 - Van bepalen wat je niet hoeft te zien naar
 - bepalen wat je wel wil zien (die gevallen benoemen)



Wettelijk kader participatie

- Huidig recht afwijken bestemmingsplan
 - Lokale inspraakverordening
 - Uitgebreide procedure Awb (26 weken)
- Omgevingswet afwijken omgevingsplan
 - Participatie = **niet verplicht** bij afwijken omgevingsplan via omgevingsvergunning **tenzij** raad daartoe besluit
 - Participatie = verantwoordelijkheid van initiatiefnemer
 - Participatie = vormvrij
 - Participatie = aanvraagvereiste voor in behandeling nemen aanvraag
 - Reguliere procedure (8 weken + 6 weken)



leiderdorp

Doel van het raadsvoorstel

- Beoogde raadsadvisering:
 - Waarborgen betrokkenheid raad bij afwijken omgevingsplan in gevallen waarin (grotere) impact ontstaat op de omgeving en waartegen naar verwachting veel bedenkingen zullen bestaan.
 - Die gevallen objectief en juridisch toetsbaar benoemen.
- Beoogde verplichte participatie:
 - Participatie breed te borgen door dit voor afwijkingen van het omgevingsplan verplicht te stellen, behoudens gevallen die als kleinschalig of ondergeschikt zijn te kwalificeren.



leiderdorp



Verklaring van geen bedenkingen

Jaar v.v.g.b.			Raadsadvies Ow	Participatie Ow
2015	1 woning	Boomgaardlaan	Nee (1 woning)	Ja
2016	Clubgebouw RCL	Bloemerd	Ja (toevoegen bouwlaag+>20% vol.)	Ja
2016	Fietsverbinding	Ruigekade	Nee, raadskader	Ja
2016	ROC locatie	Leidsedreef	Ja (>2 woningen)	Ja
2017	Stal met silo	Achthovenerweg	Nee (pos adv ODWH)	Nee
2018	Driemasterlocatie	Wilddreef	Ja (> 2 woningen)	Ja
2018	Zorgvilla	Van der Valk Boumanweg	Ja (> 2 woningen)	Ja
2019	1 woning	Boomgaardlaan	Nee (1 woning)	Ja
2020	Schuur naar 2 woningen	Achthovenerweg	Nee (2 woningen)	Ja
2021	---			

Gevallen kruimelregeling

- Gekozen voorbeelden:
 - Kantoorgebouw Statenhof
 - Dierenkliniek Van der Valk Boumanweg
 - Politiekantoor Hoogmadeseweg
 - Gemaal Tollenaersingel



leiderdorp

Kantoorgebouw Statenhof



- Kruimelregeling:
 - Wijziging gebruik kantoor - studentenwoningen
 - Hoogte – extra verdieping



- Raadsvoorstel:
 - Advies raad
 - Participatie verplicht



leiderdorp

Dierenkliniek v.d. Valk Boumanweg



- Kruimelregeling:
 - Hoogte – extra verdieping



- Raadsvoorstel:
 - Advies raad
 - Participatie verplicht



leiderdorp

Politiebureau Hoogmadeseweg



- Kruimelregeling:
 - Wijziging gebruik maatschappelijk - woningen
 - Hoogte – extra verdieping



- Raadsvoorstel:
 - Advies raad
 - Participatie verplicht



leiderdorp

Gemaal Tollenaersingel



- Kruimelregeling:
 - Wijziging gebruik voormalig gemaal – 1 woning

- Raadsvoorstel:
 - Geen advies raad
 - Wel participatie verplicht



leiderdorp

Afwijkend gebruik Baanderij

Bedrijf	Locatie	Activiteiten	Functie	Type leisure	Oppervlakte begane grondlaag (bvo)
Pack Mentality Crossfit	Kabelbaan 30 en 32	Crossfit / fitness	Sportschool	Basisleisure	425 m ²
Trixs Trampoline park	Weversbaan 7	Indoor trampoline	Indoor sport en spel – ontspanning en vermaak	Doelgericht	1.936 m ²
Combat City*	Draadbaan 37	Airsofting, lasergame, escaperoom	Indoor sport en spel – ontspanning en vermaak	Doelgericht	1.514 m ²
Bolderbaan/klimmuur	Draadbaan 49	Indoor bolderbaan/klimmuur	Indoor sport en spel – ontspanning en vermaak	Doelgericht	2.388 m ²
Totaal					6.263 m ²



- Kruimelregeling:
 - Functiewijziging begane grond

- Raadsvoorstel:
 - > 1.000 m² Advies raad
 - > 1.000 m² participatie verplicht



leiderdorp

Vragen



leiderdorp

